



Описание индикаций управляющего устройства тип планшет

для Биодом 27С5, 77С

2022 г.V 1.0



ОПИСАНИЕ ИНДИКАЦИЙ УПРАВЛЯЮЩЕГО УСТРОЙСТВА ТИП ПЛАНШЕТ.

В верхнем левом углу дисплея отображается информация о работе котла. На нем написано Отопительный котел и ниже, он изменяет информацию и показывает: Температуру воды, Расход воздуха л/с, Температуру газа, Относительную влажность %.

Рис 12.

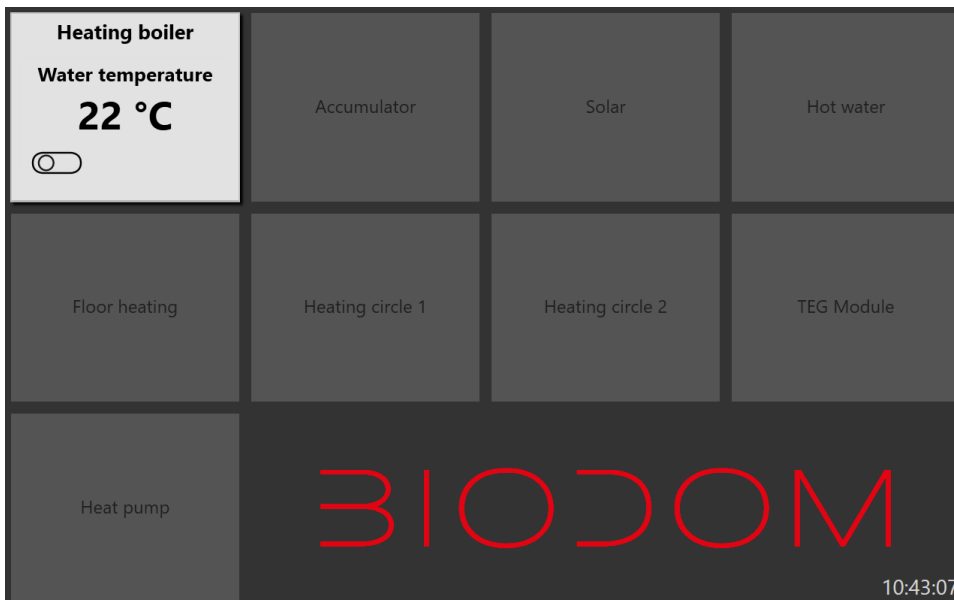
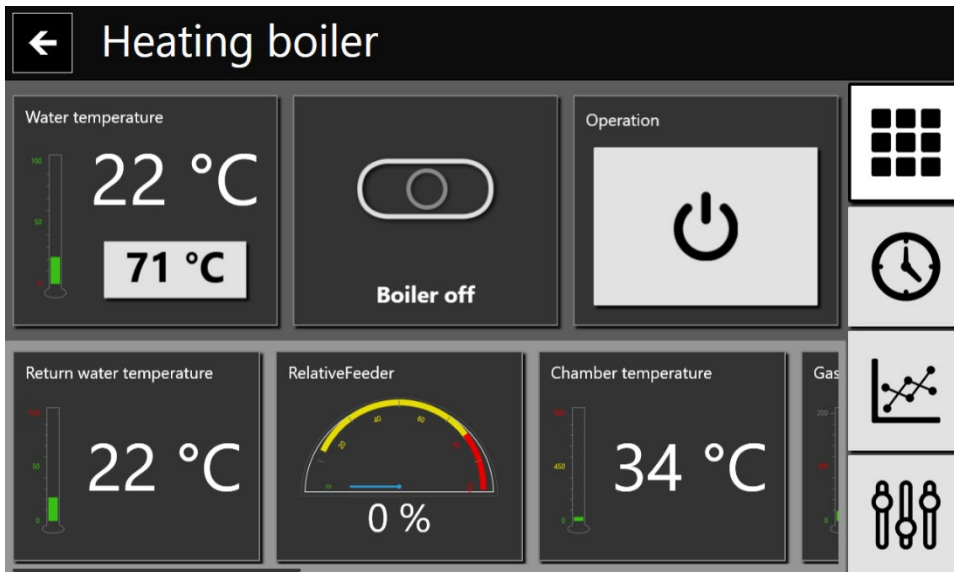
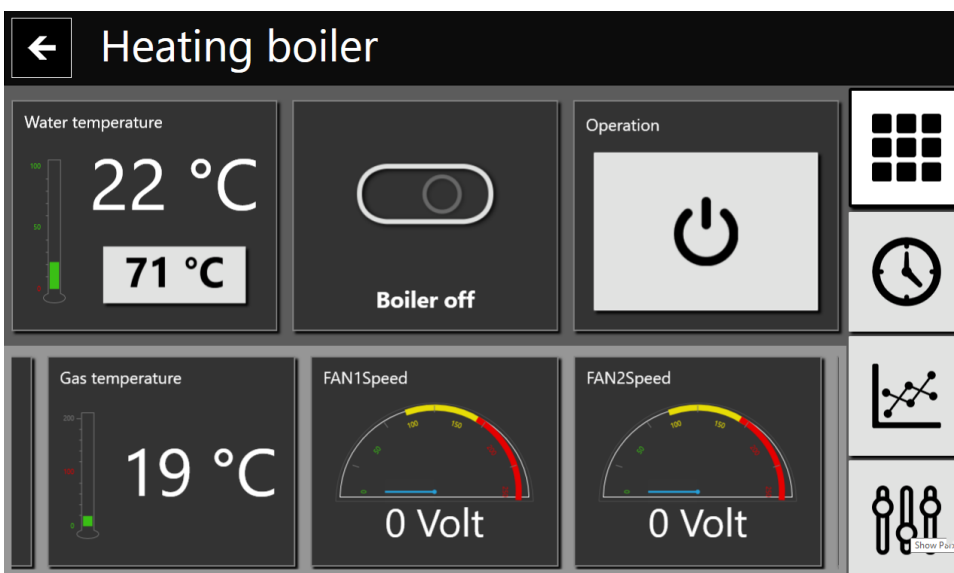


Рис 13. Нажмите на кнопку «Нагрев котла», открывается меню котла, где показано:



- Температура воды - температура воды в котле
- Включение/выключение котла - информация о состоянии котла
- Управление- кнопка включения / выключения для включения / выключения котла
- Температура обратной воды - температура воды, возвращаемой из системы.
- Относительный питатель - процентное соотношение дозирующего двигателя
- Температура камеры - температура внутри камеры сгорания.

Рис 14. Когда вы прокрутите экран вправо, в нижней части экрана появится следующая информация:



- * Температура газа - температура дымовых газов
- Скорость вентилятора 1 - напряжение вентилятора 1 для забора воздуха
- * Скорость ВЕНТИЛЯТОРА 2 - напряжение вентилятора 2 для удаления дымовых газов

Рис 15. Нажатие на кнопку вкл/выкл запускает котел, при работе отобразится :

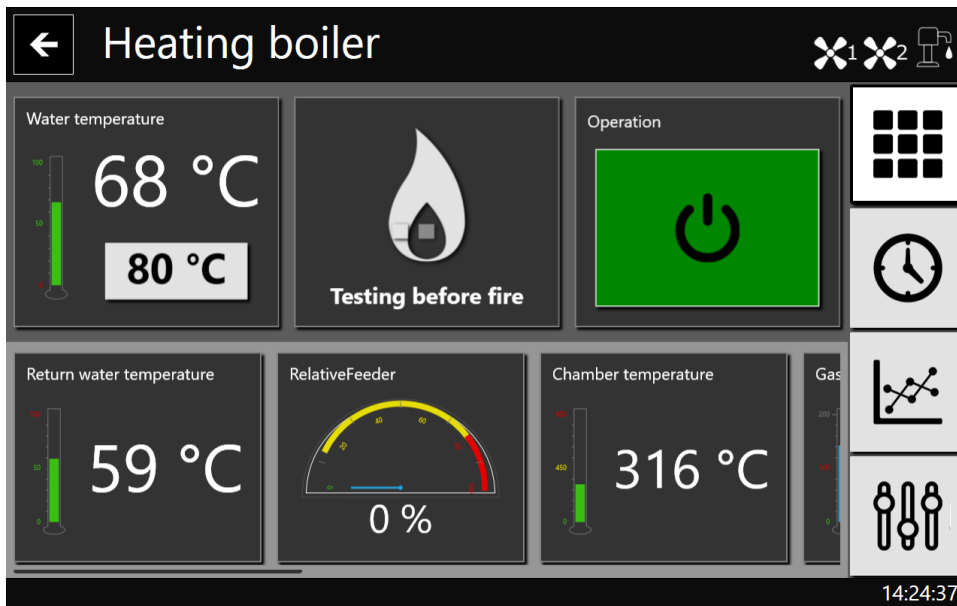


Рис 16. Следующий этап - быстрая загрузка гранул, когда котел дозирует гранулы для розжига:

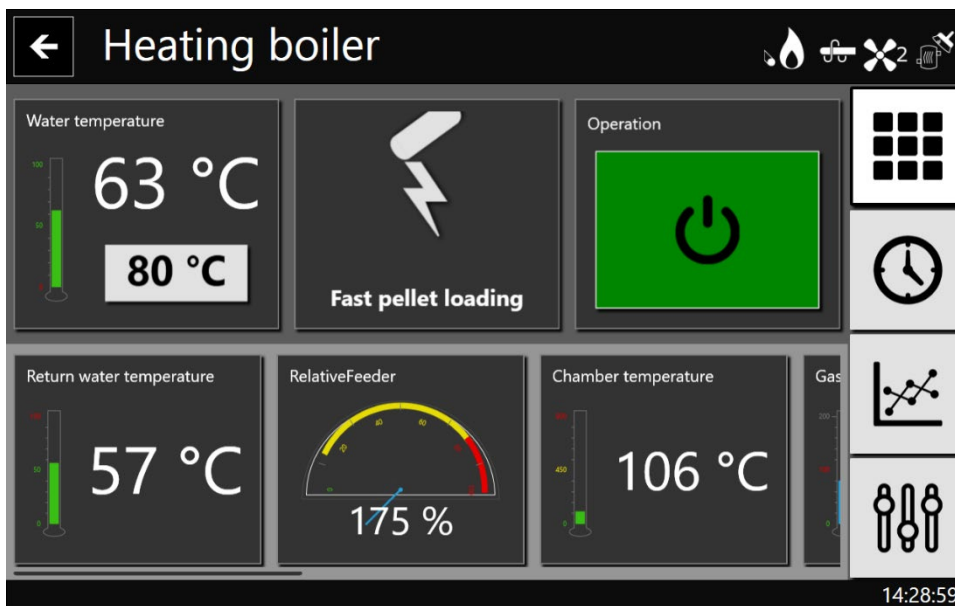


Рис 17. Следующий этап - воспламенение пеллет, когда котел ожидает начала горения:

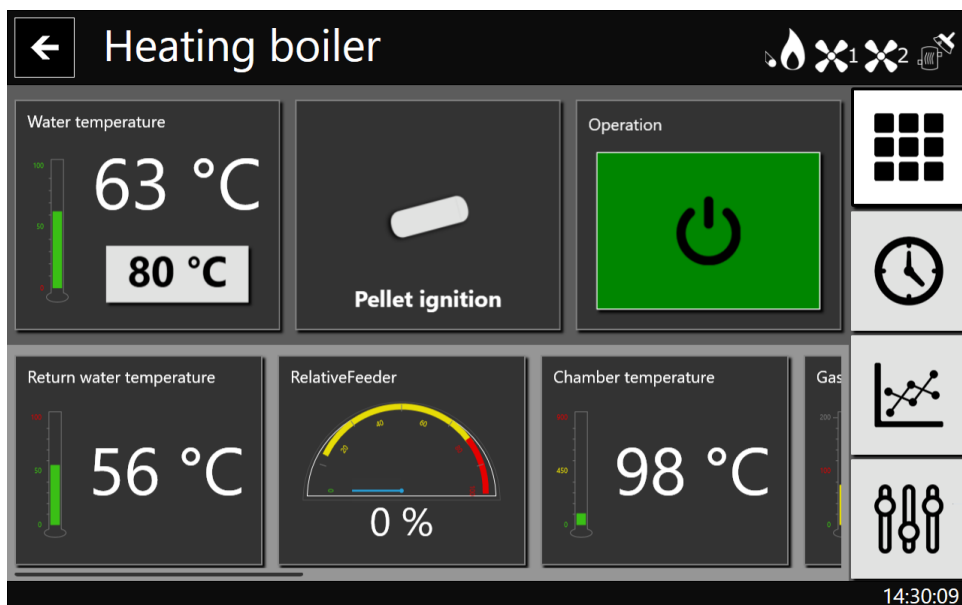


Рис 18. Когда котел работает нормально, на дисплее отображается эта информация:

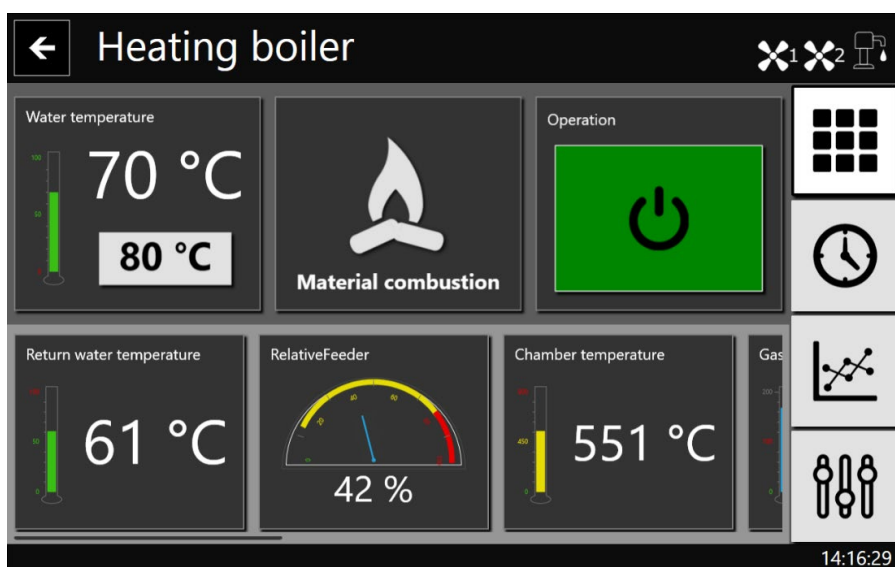


Рис 19. Затем вы можете регулировать мощность в соответствии с желаемой температурой воды:

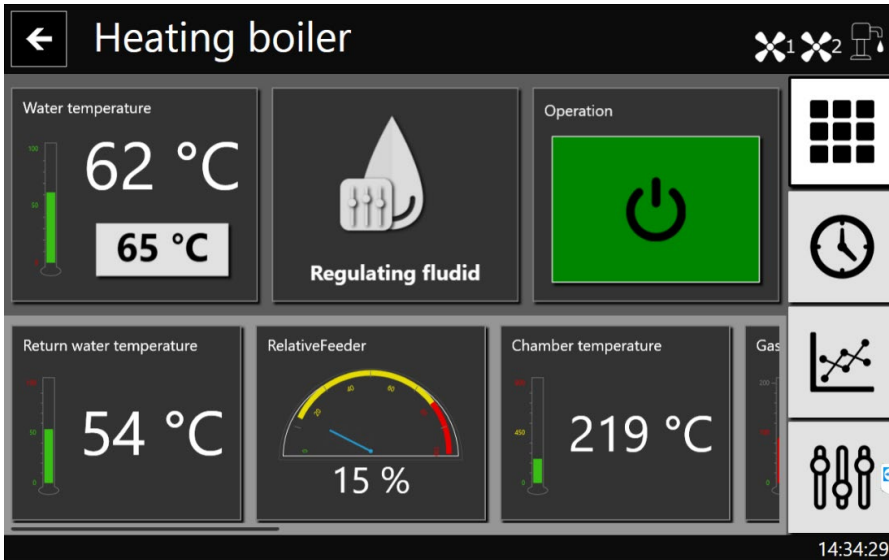


Рис 20. Когда котел отключается, на дисплее отображается следующее:

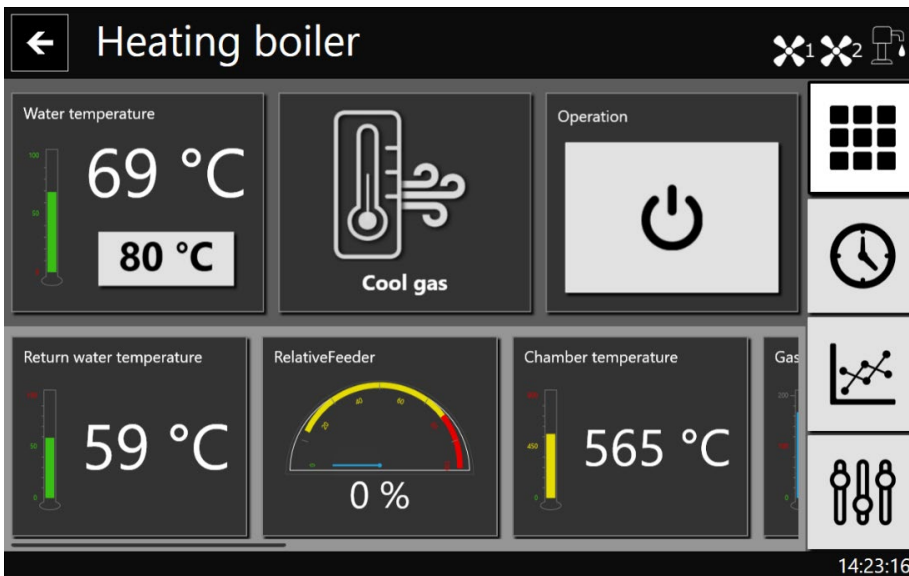
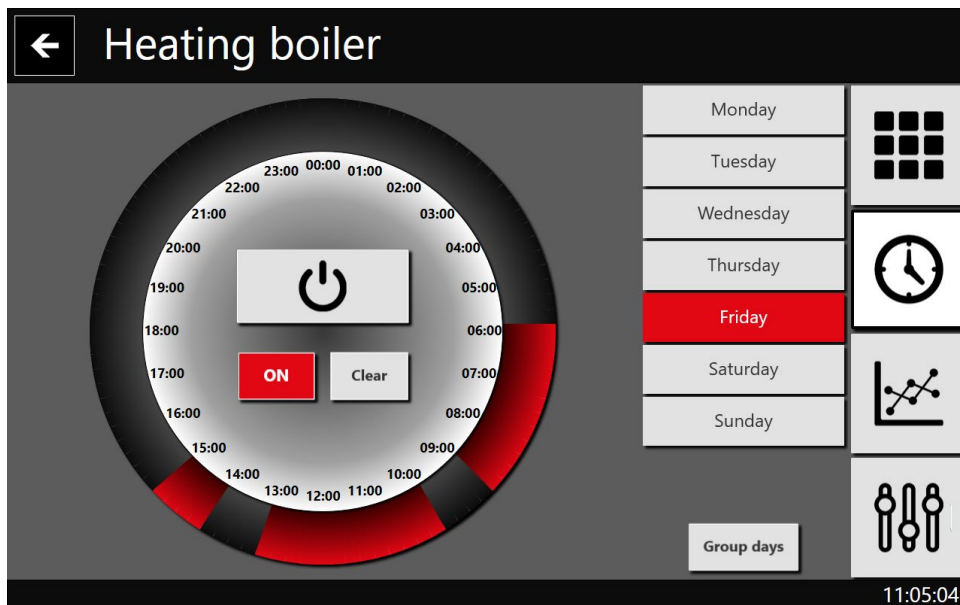


Рис 21. Нажав на иконку часов с правой стороны, мы входим в меню таймера:

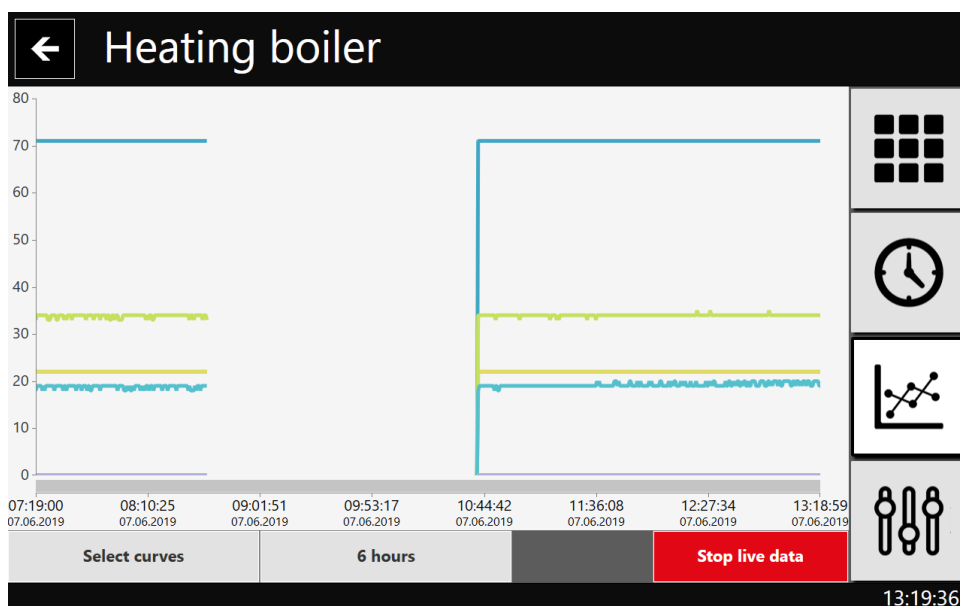


- В круге часов мы можем настроить функцию таймера для запуска или остановки котла с интервалом в 15 минут для каждого дня недели.:
- На правой стороне мы можем выбрать настройку таймера для каждого дня недели. Понедельник, Вторник, Среда, Четверг, Пятница, Суббота, Воскресенье.
- С помощью кнопки Группировать дни мы можем выбрать больше дней для одного и того же времени.
- Настройка таймера производится нажатием кнопки ВКЛ., затем путем заполнения красных полей, соответствующих времени работы котла, повторное нажатие кнопки Вкл. изменяет переключатель, и время выключения может быть указано в круге таймера.
- Кнопка ОЧИСТИТЬ удалит все предыдущие данные.
- Функция таймера активируется/ деактивируется нажатием кнопки ВКЛ/ВЫКЛ.

Нажмите на иконку:

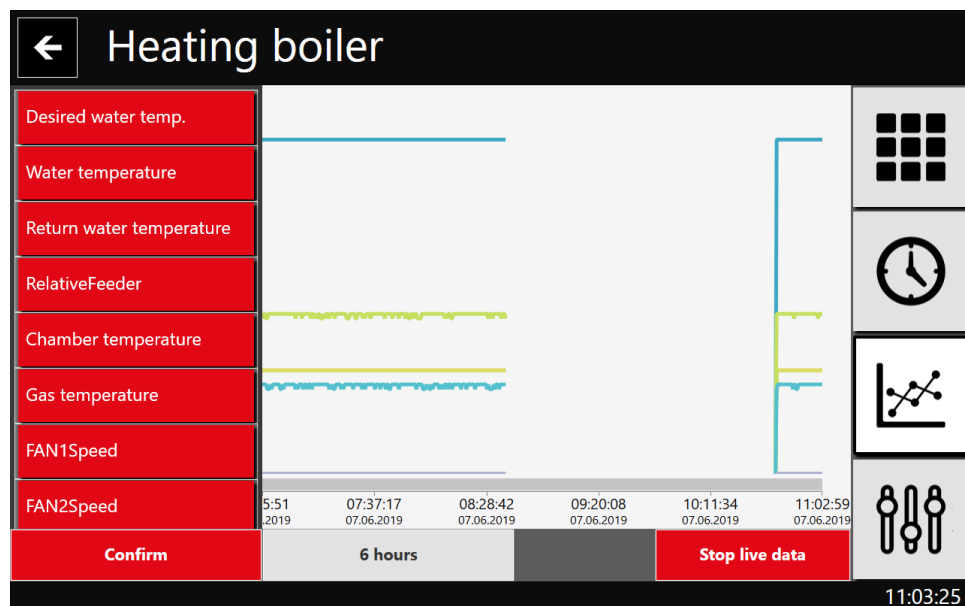


Рис 22. Вы можете выбрать подменю истории:



Нажав на кнопку «выбрать графики», откроется выпадающее меню, в котором можно выбрать график, на который желаете посмотреть. Нажав на кнопку ПОДТВЕРЖДЕНИЯ, вы можете выбрать отмеченные данные.

Рис 23.

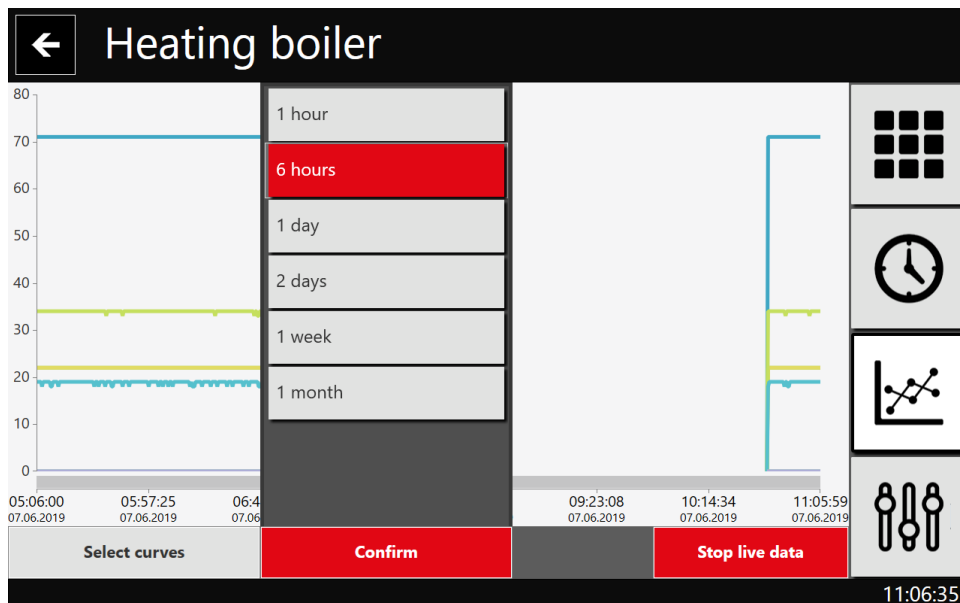


Это показано:

- * Желаемая температура воды.
- Температура воды
- Температура обратной воды
- Относительный питатель
- Температура в камере
- Температура газа
- Скорость вентилятора 1
- Скорость вентилятора 2

Нажав на кнопку 6 ЧАСОВ, он открывает выпадающее меню, где можно выбрать время в прошлом для наблюдения за данными.

Рис 24. Нажатием кнопки ПОДТВЕРЖДЕНИЯ выбирается время.



- 1 час
- 6 часов
- 1 день
- 2 дня
- 1 неделя
- 1 месяц

Нажатие на кнопку ОСТАНОВИТЬ ТЕКУЩИЕ ДАННЫЕ может запустить / остановить отображение информации на графике.

Клик по значку:

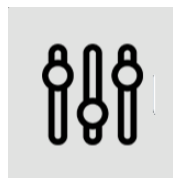


Рис 25. Показывает меню с параметрами:

The screenshot shows the 'Heating boiler' control interface with a parameters menu. The menu lists various parameters with their current values, minimum and maximum values, and units. The 'Desired water temp.' row is highlighted in red. On the right, there are icons for a grid, a clock, a graph, and a settings icon. The time 14:36:50 is shown at the bottom right.

Parameter	Value	Min.	Max.	Unit
Boiler power limit	5	0	100	°C
Desired water temp.	65	0	100	°C
Desired accu. temp.	0	0	100	°C
Temperature difference	7	0	20	°C
Flow calibration	30000	0	100	Psi
Thermostat mode	2	0	2	
GSM PIN	0000	0	9999	

- Параметр

- Ограничение мощности котла
- * Желаемая температура воды.
- Желаемая температура нагрева.
- Разница температур
- Калибровка расхода
- Режим термостата
- GSM PIN-КОД

Рис 26. Значение может быть изменено нажатием определенного параметра

